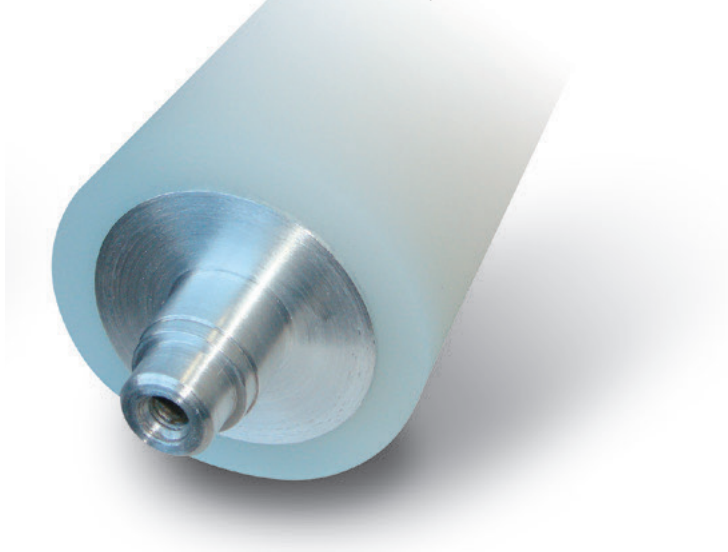


ソフコーン

硬さ10°の柔らかさで、低い圧着力でも
十分なニップ幅がもてます

一般的なシリコーンゴムが持つ長期耐熱性と
良好な圧縮永久ひずみの他に、
「材質的に柔らかい、より低硬度なゴム」という
条件を満たしたローラーです。



性能 Performance

ソフコーン

軟質で弾力性に富む

シリコーンの基本特性を備えた、低硬度バージョンです。よりソフトなフィット感で、僅かな荷重下でも接触面積を保ちしっかり相手材に対応します。耐熱性・耐寒性に優れ、低温～高温下でも弾性に富んだロール表面のモチ肌が長期安定して持続します。

標準仕様	硬度 (JIS-A)	カラー
	10° 20°	半透明乳白色系

⚠️ お取り扱い上の注意

ローラーは軸で受け、ローラー表面が何かに接触しない様にして下さい。

また、保管の際には出来るだけ露出させず空気や直射日光を避けて冷暗所をお選び下さい。洗浄の際は、塩素系の溶剤を避けて下さい。

