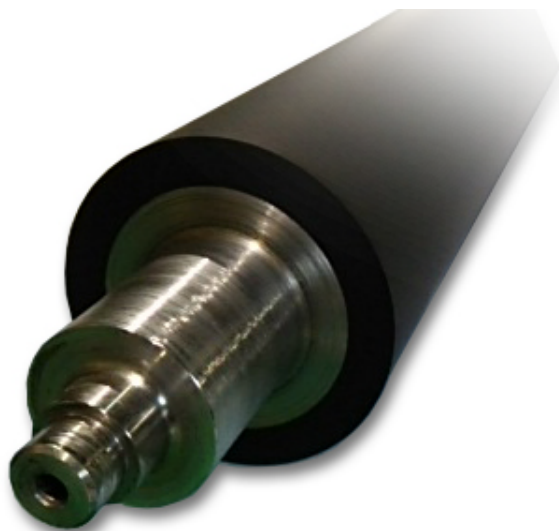


EXE・e-Fit

「EXE・e-Fit」は、しなやかな柔軟性があり、しっかりと把持させたいタッチローラー等に最適です。



性能 Performance

EXE・e-Fit

耐久性を改善

強度アップと耐摩耗性をハイバランスで改良設計、耐久性が大幅に改善し、製品寿命が著しく向上しました。

4つの耐性

耐候性、耐オゾン性、耐熱性、耐電防止性に優れます。ガイドローラーやシワ防止用ローラー「ZEBRA ROLLER Cタイプ」等にお薦めです。

物性データ

測定項目	EXE-e-Fit	従来品	備考
引張強さ (MPa)	14.4	9.8	JIS K 6251
伸び (%)	800	740	JIS K 6251
引裂強さ (N/mm)	30.8	20.6	JIS K 6252
アクリロン摩耗量 (cc/1000回)	0.10	0.65	JIS K 6264
表面抵抗値 (Ω)	1.0×10^5	1.0×10^8	抵抗計1000V

注：上記データは規格値ではありません。

標準仕様	硬度 (JIS-A)	カラー
	45°	黒色

